

# さくら便り

基本理念 「あなたらしさを応援します。」

人権を尊重し、日々有効なサービスを展開します。そして、常に生活の豊かさを求めます。



## 新任のごあいさつ

もちつきゆうすけ かいご かかちょうほさ  
望月祐介 介護サービス課課長補佐

日頃より当施設の事業運営につきましてご協力を賜り厚く御礼申し上げます。

長い梅雨も明け、うだるような暑さが続きますが、皆様いかがお過ごしでしょうか。

桜の園周辺の山に目を向けますと木は青々と葉を茂らせ、耳を澄ませば賑やかな蝉の声が響き渡り、夏の訪れを感じさせます。

申し遅れましたが、私はこの春の人事異動により、静岡済生会療育センター令和（手足の不自由な子ども達の病院・施設）から桜の園へ着任して参りました。

桜の園では私が以前から知っているご利用者や職員もいらして、とても心強く思っております。できる事から精一杯頑張りますので、今後ともどうぞよろしくお願いいたします。

さて、例年の夏であれば、ご利用者の皆様が楽しみにされている「安倍川の花火大会」や「茶工場夏まつり」、「個別外出」などのイベントがありますが、ご承知の通りコロナの影響で今年は規模を縮小または中止せざるを得ない状況となっております。

私達としても、ご利用者およびご家族の皆さまにはご不自由をお掛けしておりますが、施設でも最大限楽しめる活動や取り組みを企画しております。職員一同この難局を乗り越えて、さらなるサービス向上を目指して邁進する所存です。

今後とも引き続きのご理解ご協力の程よろしくお願いいたします。

最後になりますが、気象庁では「盛夏は猛暑、9月は厳しい残暑」と予想されています。

皆様、どうぞ夏の暑さとコロナに負けず、元気にお過ごしください。

## 介護サービス課



入所では7月29日に夏祭りを開催しました。新型コロナウイルスの影響で外泊・外出が出来ない中で貴重なイベントとなりました。かき氷・ベビーカステラ・わたがしなどの模擬店の他、スカットボール・ボーリング・ヨーヨー釣りをして、利用者の皆さん思い思いの楽しい時間を過ごしました。

夕食は、焼きそばやフランクフルトなどお祭りらしい特別メニューが提供されました。



夕食後には玄関に集まりささやかながら花火大会を行いました。利用者皆さんの笑顔が見られて、よい夏祭りの締めくくりとなりました。



### —新型コロナウイルス関連情報—

#### 静岡県新型コロナウイルス警戒レベルについて

静岡県は毎週地域の警戒レベルを発表しています。現在は、静岡県内、静岡県外とも6段階のなかでも4番目の「警戒」となっています。

また各地域をレベル分けし「回避」すべき地域として東京、愛知、大阪、福岡、沖縄があがっており往来することを避けるようになっています。次にリスクの高い地域（特に慎重に行動）として、埼玉、千葉、神奈川、石川、京都、兵庫、奈良があがっています。職員にもレベルに沿った行動を求めています。長期戦になるにつれストレスが溜まってきますが、皆さまも情報に留意し少しでも安全な生活を送っていただければ幸いです。

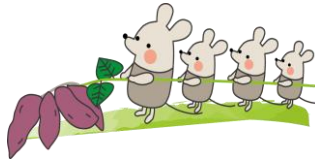
（8/22～8/28の間の情報です。レベルや地域は状況次第で変化します）

## 在宅サービス課城北館

毎年城北館では夏野菜の栽培をしています。今年はプランターでトマト、ナス、キュウリを栽培し、庭の花壇に、秋の収穫を目指してさつまいもとカボチャを植えました。

収穫した野菜は、レクリエーションでの活躍に応じて、景品として利用者にお配りしました。秋には、かぼちゃの収穫と芋ほりを楽しみたいと思います。

『やきいも🍠食べたいなあ〜・・・』



## 在宅サービス課内牧

### 🌸日中活動

内牧在宅では2ヶ月に1度午後の活動の時間を利用して『おやつ』をみんなで作って食べています。なかなか上手にいかない時もありますがみんなで作ったおやつは格別です！

### あじさいカップケーキ



- ①カップケーキの紙をはがす
- ②生クリームにブルーベリージャムを混ぜる
- ③カップケーキの上に生クリームを絞る
- ④緑のお菓子を乗せたら出来上がり

### いちご・バナナヨーグルト

- ①いちご・バナナを食べやすい大きさに切る
- ②ヨーグルトにはちみつを混ぜる
- ③器にコーンフレーク・②を入れる
- ④最後にいちご・バナナを飾りましょう



### たくさんのご厚意ありがとうございます

- 法人 ・静岡橋ライオンズクラブ様 (不織布マスク 500枚)  
例年、安倍川の花火大会ご招待ありがとうございます。
- ・わかば歯科クリニック様 (消毒用アルコール 1.5ℓ)  
常日頃、重い器材を持っての訪問診療ありがとうございます。
- 個人 ・内牧生活介護利用者ご家族 F様 (不織布 4ロール)  
テーブル、手摺の消毒等に利用させていただき、ありがとうございます。
- ・入所利用者ご家族 M様 (手作りマスク)  
手作りマスクのお手本になるようなマスクをたくさんありがとうございます。
- ・入所利用者ご家族 A様 (過大な金額のご寄付を法人にいただきました)  
入所利用者様のゲーム等娯楽用品、コロナ感染症関係の物品等の購入に利用させていただく予定でいます。ありがとうございます。

新型コロナウイルスとの戦いの中、皆さまから多くのご厚意を寄せいただきました。

こんな時だからこそ、皆さまのご厚意が一層心に沁みます。 “感謝”

静岡市桜の園施設長